

COMPANY PROFILE



N A V I S T A R

BEST QUALITY

BEST SERVICE

CONTENT

ประวัติของบริษัท Company Profile

- ความเป็นมา
- ข้อมูลทั่วไป

ขอบเขตงานบริการของบริษัท Scope of Service

- บริการออกแบบห้องเย็น
- บริการติดตั้งไลน์ผลิตอาหาร
- บริการติดตั้งไลน์ผลิตยา
- บริการติดตั้งไลน์ผลิตไมโครชิพ
- บริการติดตั้งและออกแบบตู้สนาม
- บริการติดตั้งและออกแบบห้องน้ำสนาม
- บริการติดตั้งระบบทำความเย็น

ผลงานอ้างอิง Project Reference

- ชื่อผลงานและภาพตัวอย่าง

เอกสารบริษัท Documents

- สำเนาหนังสือรับรอง
- สำเนาภ.พ. 20

ติดต่อบริษัท Contact us





บริษัท นาวิสตาร์ จำกัด เริ่มก่อตั้งตั้งแต่ปี พ.ศ. 2532 ในธุรกิจ
แผ่นฉนวนสำเร็จรูปและอุปกรณ์ทำความเย็น โดยเป็นหนึ่งใน
ผู้ริเริ่มธุรกิจบริการรับสร้างห้องเย็นในประเทศด้วยประสบการณ์
อันยาวนานนี้จึงกล่าวได้ว่าเราคือผู้เชี่ยวชาญในทางธุรกิจและรู้
ซึ่งถึงความต้องการของลูกค้าเป็นอย่างดี จนถึงปัจจุบันบริษัท
ยังคงแน่วแน่ในอุดมการณ์ที่จะผลิตสินค้าที่มีคุณภาพและบริการ
ที่ดีที่สุดให้แก่ลูกค้าต่อไป พร้อมทั้งนโยบายการคิดค้นและพัฒนา
ผลิตภัณฑ์ด้วยเทคโนโลยีใหม่ๆ ให้มีคุณภาพและความหลากหลาย
เพื่อตอบสนองความต้องการของลูกค้าในแต่ละกลุ่มอย่าง
ต่อเนื่อง

General Data

ชื่อภาษาไทย	บริษัท นาวิสตาร์ จำกัด
ชื่อภาษาอังกฤษ	Navistar Co.,Ltd
วันที่จดทะเบียน	30 มกราคม 2532
หมายเลขทะเบียนการค้า	0105532009014
เลขประจำตัวผู้เสียภาษี	0-1055-32009-01-4
กรรมการบริษัท	นายสมหวัง เภาวะบุญพัฒน์
ทุนจดทะเบียน	2,500,000 บาท
สถานที่ตั้ง	455 ถ.สุขุมวิท 77 อ่อนนุช 46 ซ.มิตรภาพ 2 แขวงหนองบอน เขตประเวศ กรุงเทพฯ 10250
โทรศัพท์	(+66)02 322 6752-3
โทรสาร	(+66)02 721 3118
E-mail	navistar1989@gmail.com

Scope of Service

บริษัท นาวิสตาร์ จำกัด มีความชำนาญในการออกแบบห้องเย็นด้วยแผ่นฉนวนสำเร็จรูป BESTCOOL แล้วทางบริษัทฯ ยังมีบริการติดตั้งเครื่องทำความเย็น โดยวิศวกรผู้มีความชำนาญ ให้คำปรึกษาและติดตั้งเครื่องทำความเย็นทุกรุ่นทุกขนาด โดยนายช่างและทีมงานที่เชี่ยวชาญ



เราสร้างห้องเย็นทุกรูปแบบ



ผลงานการติดตั้งเครื่องทำความเย็นของวิศวกรผู้เชี่ยวชาญ



รักษาอุณหภูมิภายในด้วยม่านพลาสติก

Project Reference

ออกแบบและติดตั้งโรงงาน @ โอคีนอสฟูด : งบประมาณ 36 ล้านบาท



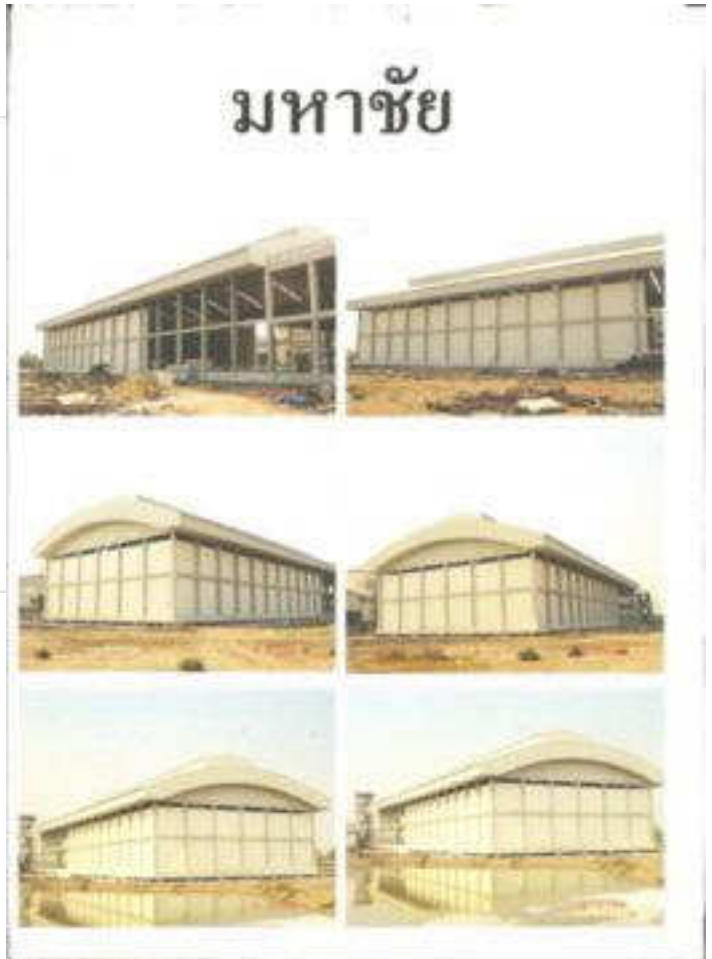
Project Reference

งานปรับปรุงไลน์ผลิต @ โอคีนอสฟู้ด : งบประมาณ 13 ล้านบาท



Project Reference

ออกแบบและติดตั้งโรงงาน @ องค์กรห้องเย็น



ออกแบบและติดตั้งตู้ IQF @ นครศรีพุด



Project Reference

ออกแบบและติดตั้งห้องเย็น @ นครราชสีมาฟู้ด



Project Reference

Project @ นงคิษฐ์ฟู้ด



นอกอาคารห้องเย็น -25°C ด่าน



อาคารห้องเย็น -25°C ขนาด 24 x 30 x 9.65 ม. จนวน
หนา 10"



ประตูเลื่อนห้องเย็น



remote condenser นอกห้องเครื่อง



ห้องเครื่อง compressor unit พร้อม
accumulator ขนาด 50 แรงม้า ยี่ห้อ



ระบบจัดเก็บสินค้า
ภายในห้องเย็น
-25°C

Project Reference

ออกแบบและติดตั้งห้องเย็น @ รอยัลสุทรี ลาดกระบัง



Project Reference

ออกแบบและติดตั้งห้องเย็น @ รอยลสุทึ ลาดกระบัง



Project Reference

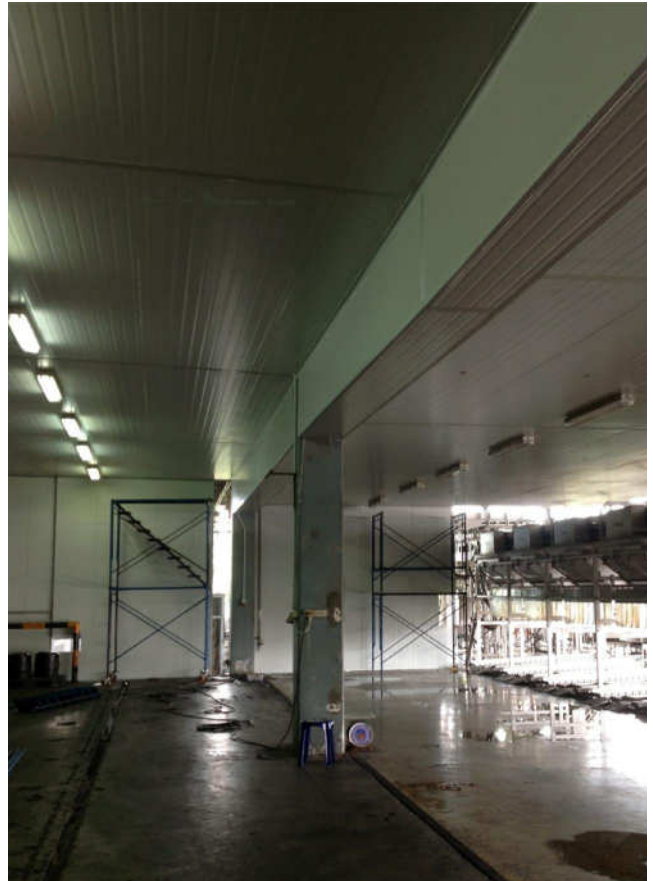


Project Reference



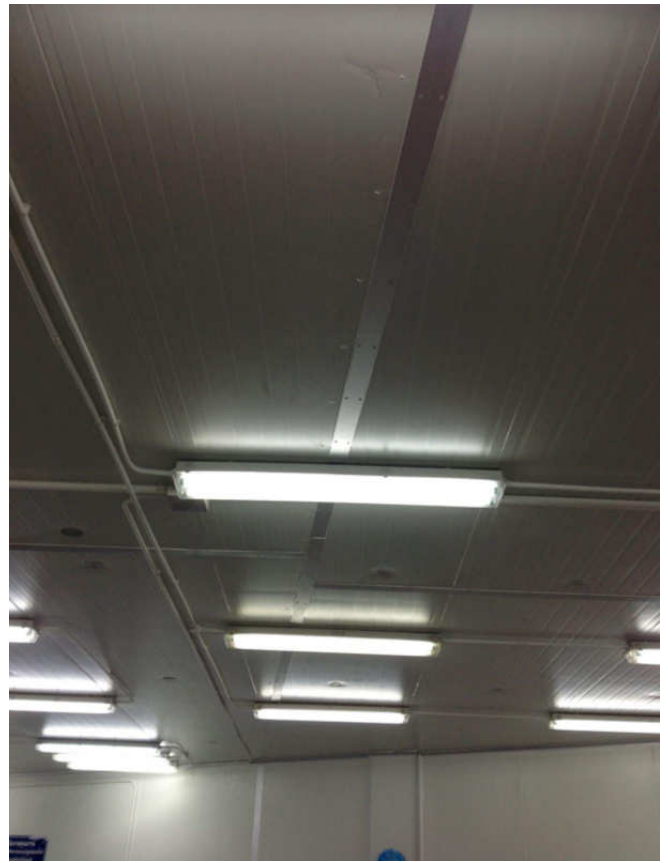
Project Reference

ผนังและเพดานลาดไหลดักดัก @ ไทยยูเนี่ยน



Project Reference

ปรับปรุงไลน์ผลิต @ ไทยยูเนียน หน่วยงาน KL



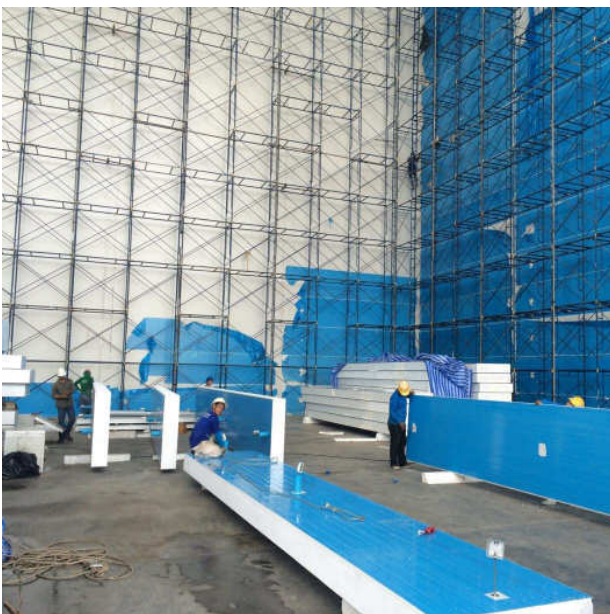
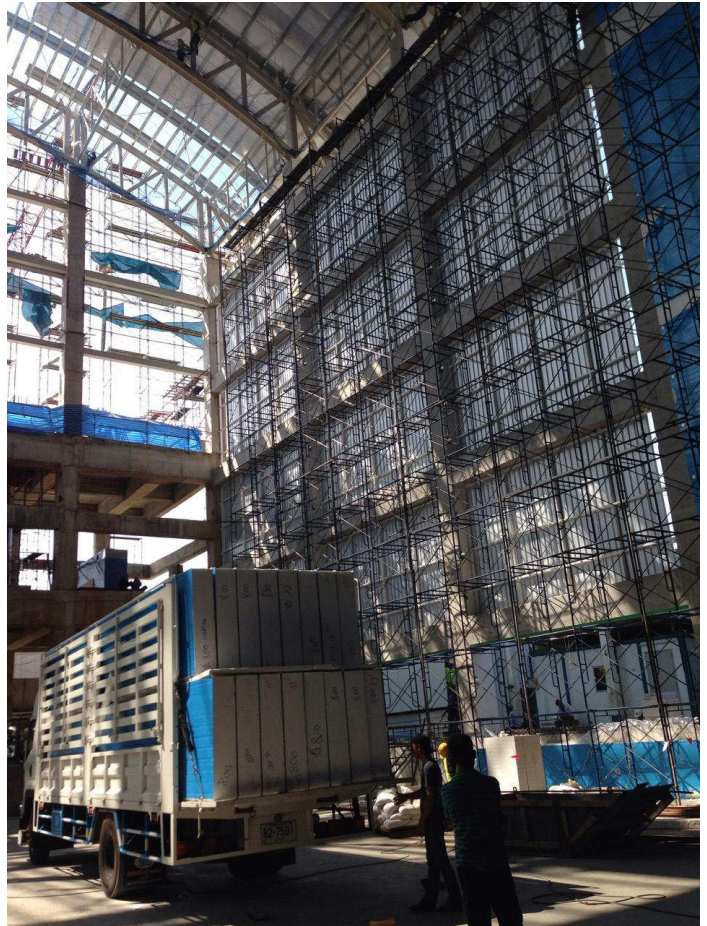
Project Reference

ผนังและเพดานกันห้องสูง 24 เมตร @ บริษัท ไทยรวมสินพัฒนาอุตสาหกรรม จำกัด



Project Reference

ผนังและเพดานกันห้องสูง 24 เมตร @ บริษัท ไทยรวมสินพัฒนาอุตสาหกรรม จำกัด



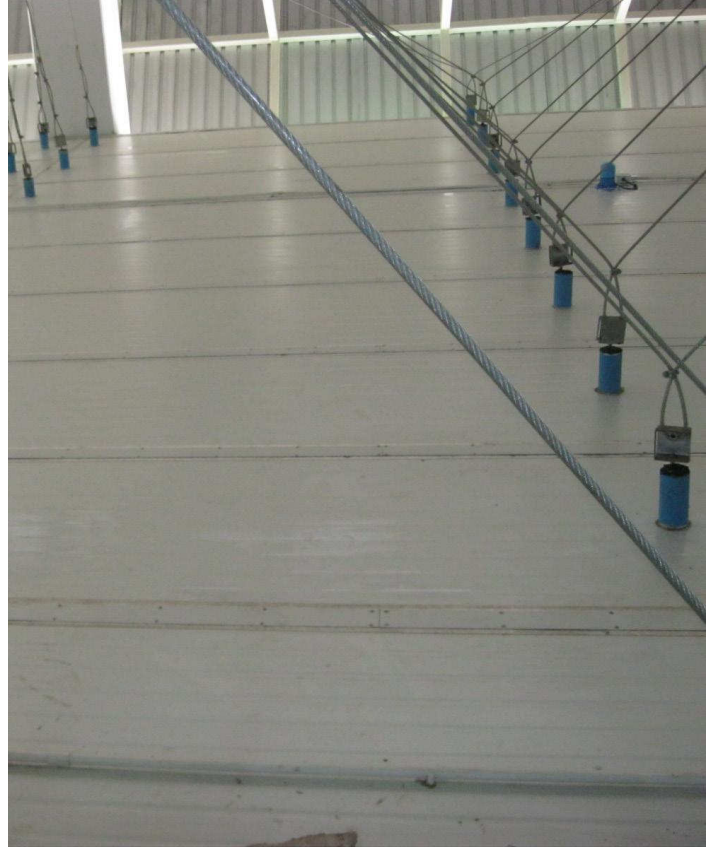
Project Reference

ผนังและเพดานกันห้องสูง 24 เมตร @ บริษัท ไทยรวมสินพัฒนาอุตสาหกรรม จำกัด



Project Reference

ผนังและเพดานกันห้องสูง 24 เมตร @ บริษัท ไทยรวมสินพัฒนาอุตสาหกรรม จำกัด



Project Reference

ผนังและเพดานกันห้องสูง 24 เมตร @ บริษัท ไทยรวมสินพัฒนาอุตสาหกรรม จำกัด



Documents

ที่ สจ.5077903



สำนักงานทะเบียนหุ้นส่วนบริษัทกรุงเทพมหานคร
กรมพัฒนาธุรกิจการค้า กระทรวงพาณิชย์

หนังสือรับรอง

ขอรับรองว่าบริษัทนี้ได้จดทะเบียน ตามประมวลกฎหมายแพ่งและพาณิชย์ เป็นนิติบุคคลประเภท
บริษัทจำกัด เมื่อวันที่ 30 มกราคม 2532 ทะเบียนเลขที่ 0105532009014 (เดิมเลขที่ 899/2532)
ปรากฏข้อความในรายการตามเอกสารทะเบียนนิติบุคคล ณ วันออกหนังสือนี้ ดังนี้

1. ชื่อบริษัท บริษัท นาวิสตาร์ จำกัด
2. กรรมการของบริษัทมี 2 คน ตามรายชื่อดังต่อไปนี้
1.นายสมหวัง เงาวะบุญพัฒน์ 2.นางเสาวณี เงาวะบุญพัฒน์/
3. จำนวนหรือชื่อกรรมการซึ่งลงชื่อผูกพันบริษัทได้คือ กรรมการหนึ่งคน ลงลายมือชื่อ และประทับตราสำคัญ
ของบริษัท/
- 4.ทุนจดทะเบียน 2,500,000.00 บาท / สองล้านห้าแสนบาทถ้วน/
5. สำนักงานใหญ่ ตั้งอยู่เลขที่ 455 มิตรภาพ 2 ซอยอ่อนนุช 46 ถนนสุขุมวิท 77
แขวงหนองบอน เขตประเวศ กรุงเทพมหานคร/
6. วัตถุประสงค์ของบริษัทมี 40 ข้อ ดังปรากฏในสำเนาเอกสารแนบท้ายหนังสือรับรองนี้จำนวน 2 แผ่น
โดยมีลายมือชื่อนายทะเบียนซึ่งรับรองเอกสารและประทับตราสำนักงานทะเบียนหุ้นส่วนบริษัทเป็นสำคัญ

ออกให้ ณ วันที่ 24 เดือน พฤศจิกายน พ.ศ. 2557



รายการขอตรวจตราของนิติบุคคลมีดังนี้



กรมพัฒนาธุรกิจการค้า กระทรวงพาณิชย์
Department of Business Development
Ministry of Commerce

“จับจ่าย ไม่เสียใจในบริการ”
Creative Services
สายด่วน 1570 www.dbd.go.th

บริการขอเอกสารผ่าน www.dbd.go.th -->ชำระเป็นทางธนาคาร--> บริการจัดส่ง โทร. 02 528 7600 ต่อ 3080, 3636 หรือ 02 547 5994
จัดพิมพ์ เมื่อเวลา 11:01 น.

Documents

ท.พ. 20
ใบทะเบียนภาษีมูลค่าเพิ่ม
กรมสรรพากร

เลขประจำตัวผู้เสียภาษีอากร
 3101593279

ชื่อผู้ประกอบการ บริษัท นาวิสตาร์ จำกัด
 เป็น สำนักงานไทย ต่างชาติ

ที่ตั้งอยู่ที่ 455 หมู่ 5 ถนน
 แขวง ตำบล กรุงเทพมหานคร

วันที่ใหม่ผู้ประกอบการจดทะเบียน 1 มกราคม 2555

วัตถุประสงค์ กิจการ

ประเภท/ช่อง มีตราเลข 2 ออมเลข 46

พื้นที่ กทม. สุพรรณบุรี

รหัสไปรษณีย์ 10250 โทรศัพท์

22 ก.พ. 2556

ออกใหม่เมื่อวันที่

ผู้ออกทะเบียน (นายสำราญ ขำสังข์)

ตำแหน่ง (นายสำราญ ขำสังข์)

ตำแหน่ง (นายสำราญ ขำสังข์)

เป็นรายงานประกอบยื่นภาษีเงินได้บุคคลธรรมดา
 โดยเป็นแบบที่มูลค่าเพิ่มมีไว้เพื่อเฉพาะผู้ประกอบการและเฉพาะสถานที่ประกอบการที่ใช้กันมี และต้องแสดงได้ ณ ที่ดินเมื่อขึ้นต้นด้วยเลขประจำตัวผู้เสียภาษีอากร
 เป็นรายงานประกอบยื่นภาษีเงินได้บุคคลธรรมดา และต้องแสดงได้ ณ ที่ดินเมื่อขึ้นต้นด้วยเลขประจำตัวผู้เสียภาษีอากร

พ.บ. 03/0251042/09024B/003B/00 02-90829

1002057

Documents

ภ.พ. 20
ใบทะเบียนภาษีมูลค่าเพิ่ม
กรมสรรพากร

เลขประจำตัวเสียภาษีอากร
 3101593273

ชื่อผู้ประกอบการ บริษัท นาวิสตาร์ จำกัด
 ชื่อสถานที่ประกอบการ บริษัท นาวิสตาร์ จำกัด

เป็น สำนักงานใหญ่ สาขาที่ ๐๐๑

ตั้งอยู่ที่ 4278 ถนนสุขุมวิท
 แขวง ดอนเมือง เขต/กอง 46 กรุงเทพมหานคร 1๐๒๕๐ โทร. ๒๕๔๗

วันที่โอนมูลค่าเพิ่ม 15 กันยายน 25๕7

มูลค่าเพิ่มรวม 1๐๒๕๐ บาทถ้วน

ออกให้เมื่อวันที่ 17 ส.ค. 25๕7

ผู้ออกทะเบียน นายสรวิทย์ นาสงษ์
 ตำแหน่ง นักวิชาการชั้น ๑ ขพ. ภาควิชาการแผนก
 ทรัพย์สินทางปัญญา กรมสรรพากร

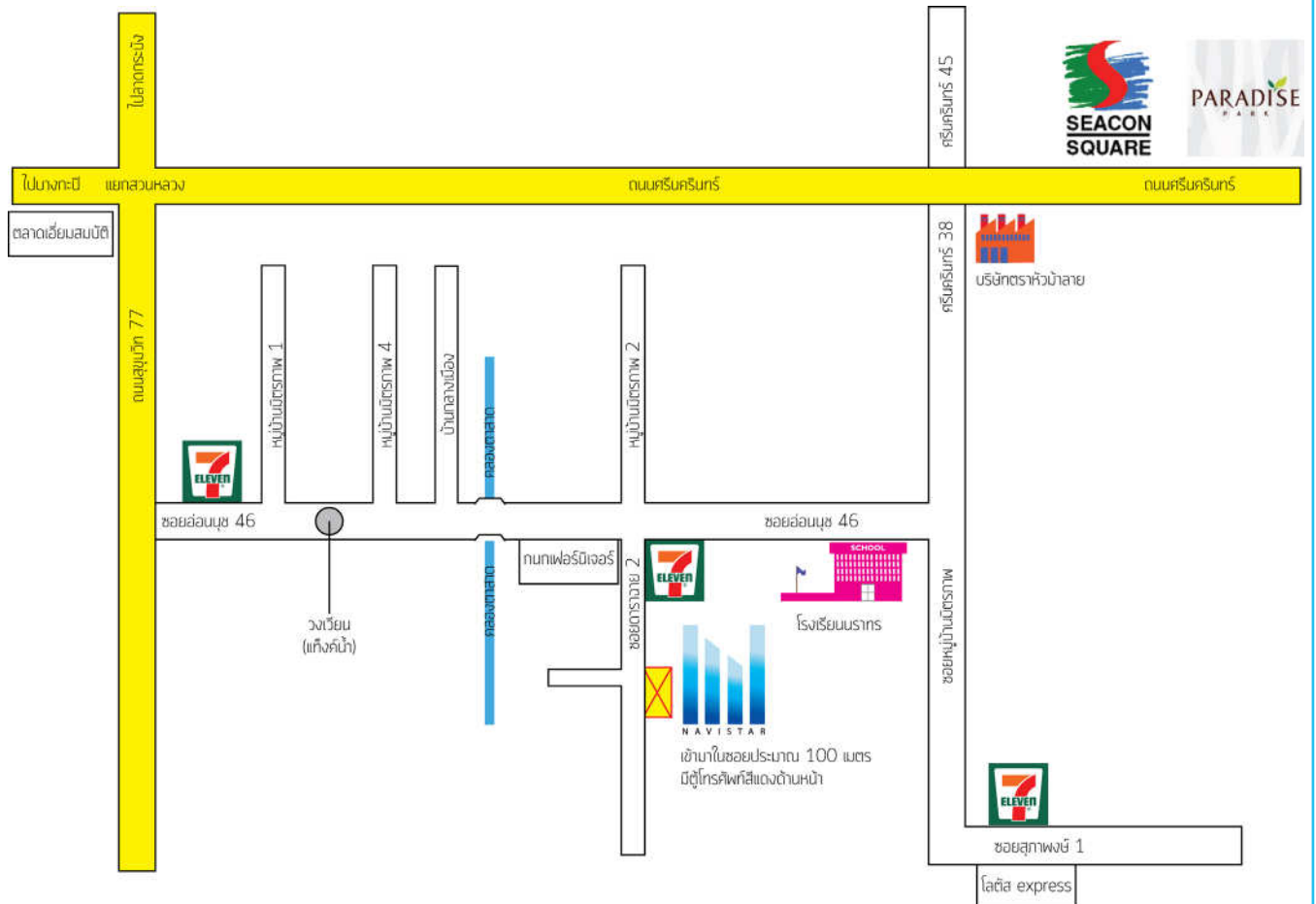
ตำแหน่ง ทรัพย์สินทางปัญญา กรมสรรพากร

เป็นไปตามระเบียบกระทรวงการคลังว่าด้วยการออกใบทะเบียนภาษีมูลค่าเพิ่ม พ.ศ. ๒๕๒๖ และฉบับแก้ไข
 และฉบับแก้ไขเพิ่มเติม พ.ศ. ๒๕๒๗ พ.ศ. ๒๕๒๘ พ.ศ. ๒๕๒๙ พ.ศ. ๒๕๓๐ พ.ศ. ๒๕๓๑ พ.ศ. ๒๕๓๒ พ.ศ. ๒๕๓๓ พ.ศ. ๒๕๓๔ พ.ศ. ๒๕๓๕ พ.ศ. ๒๕๓๖ พ.ศ. ๒๕๓๗ พ.ศ. ๒๕๓๘ พ.ศ. ๒๕๓๙ พ.ศ. ๒๕๔๐ พ.ศ. ๒๕๔๑ พ.ศ. ๒๕๔๒ พ.ศ. ๒๕๔๓ พ.ศ. ๒๕๔๔ พ.ศ. ๒๕๔๕ พ.ศ. ๒๕๔๖ พ.ศ. ๒๕๔๗ พ.ศ. ๒๕๔๘ พ.ศ. ๒๕๔๙ พ.ศ. ๒๕๕๐ พ.ศ. ๒๕๕๑ พ.ศ. ๒๕๕๒ พ.ศ. ๒๕๕๓ พ.ศ. ๒๕๕๔ พ.ศ. ๒๕๕๕ พ.ศ. ๒๕๕๖ พ.ศ. ๒๕๕๗ พ.ศ. ๒๕๕๘ พ.ศ. ๒๕๕๙ พ.ศ. ๒๕๖๐ พ.ศ. ๒๕๖๑ พ.ศ. ๒๕๖๒ พ.ศ. ๒๕๖๓ พ.ศ. ๒๕๖๔ พ.ศ. ๒๕๖๕ พ.ศ. ๒๕๖๖ พ.ศ. ๒๕๖๗ พ.ศ. ๒๕๖๘ พ.ศ. ๒๕๖๙ พ.ศ. ๒๕๗๐ พ.ศ. ๒๕๗๑ พ.ศ. ๒๕๗๒ พ.ศ. ๒๕๗๓ พ.ศ. ๒๕๗๔ พ.ศ. ๒๕๗๕ พ.ศ. ๒๕๗๖ พ.ศ. ๒๕๗๗ พ.ศ. ๒๕๗๘ พ.ศ. ๒๕๗๙ พ.ศ. ๒๕๘๐ พ.ศ. ๒๕๘๑ พ.ศ. ๒๕๘๒ พ.ศ. ๒๕๘๓ พ.ศ. ๒๕๘๔ พ.ศ. ๒๕๘๕ พ.ศ. ๒๕๘๖ พ.ศ. ๒๕๘๗ พ.ศ. ๒๕๘๘ พ.ศ. ๒๕๘๙ พ.ศ. ๒๕๙๐ พ.ศ. ๒๕๙๑ พ.ศ. ๒๕๙๒ พ.ศ. ๒๕๙๓ พ.ศ. ๒๕๙๔ พ.ศ. ๒๕๙๕ พ.ศ. ๒๕๙๖ พ.ศ. ๒๕๙๗ พ.ศ. ๒๕๙๘ พ.ศ. ๒๕๙๙ พ.ศ. ๒๖๐๐

976250

ภ. พ. ๐๙/๐๒๕๑๐๔๒/๑๕๑๐๔๗/๐๓๓๙/๐๑ ๐๒๕๑๐๔๒

Contact us



บริษัท นาวิสตาร์ จำกัด

11 ถนนสุขุมวิท 77 อ่อนนุช 46

ช.ดาราดาย 2 แขวงหนองบอน

เขตประเวศ กรุงเทพฯ 10250

โทร : 02-322-6752-3 , 02-721-3119

โทรสาร : 02-721-3118

email : navistar1989@gmail.com

Contact us



วรัท เงวะบุญพัฒน์

ผู้จัดการทั่วไป

บริษัท นาวิสตาร์ จำกัด

455 มิตรภาพ2 ซอยอ่อนนุช46

ถนนสุขุมวิท77 แขวงหนองบอน

เขตประเวศ กรุงเทพฯ 10250

Tel : +66 (0) 2 322 6752-3

Fax : +66 (0) 2721 3118

mobile : +66 (0) 8 1810 6173

Email : varat.n@navistar.co.th



VARAT NGOWABUNPAT

General Manager

Navistar Co.,Ltd

455 Mittrapap2 Soi Onnuch46

Sukhumvit77 Rd. Bangkok

Thailand 10250

Tel : +66 (0) 2 322 6752-3

Fax : +66 (0) 2721 3118

mobile : +66 (0) 8 1810 6173

Email : varat.n@navistar.co.th

รายชื่อผลงานบางส่วน

ชื่อลูกค้า	สถานที่	รายละเอียด
บ.บี แอนด์ เอ็ม โพรดักส์ จก.	มหาชัย	1. ห้องเก็บพลาสติก 5x7x4 ม. อุณหภูมิ 0/-10°ซ. พร้อมเครื่อง ทำความเย็น 20 แร้งม้า 1 ห้อง
บ.บี แอนด์ เอ็ม โพรดักส์ จก.	มหาชัย	2. ห้องฟรีซปลา 5.5x6.7x4.25 ม. อุณหภูมิ -40°ซ. 1 ห้อง 3. ห้องเก็บปลาฟรีซ 12x12x5.5 ม. อุณหภูมิ -25°ซ. 1ห้อง
โรงงานน้ำแข็งเพชรบุรี	เพชรบุรี	1. ห้องเก็บน้ำแข็ง 4.2x22.6x4.2 ม. พร้อมเครื่อง ทำน้ำแข็ง ขนาด 20 แร้งม้า 1 ชุด รักษา อุณหภูมิได้ที่ -5°ซ. 2. สามารถปรับอุณหภูมิได้เป็นห้องเก็บสับปะรด แช่แข็งที่อุณหภูมิ -25°ซ. ได้ด้วย
ศูนย์เก็บวัคซีน มหาวิทยาลัยมหิดล	ศาลายา นครปฐม	1. ห้องเย็นสำเร็จรูปพร้อมเครื่องทำความเย็น จำนวน 4 ห้อง ขนาด 4x5.7x2.8 ม. -20/-30°ซ. 4x4.2x2.8 ม. -20/-30°ซ. 4x4.0x2.8 ม. 4/0°ซ. 4x4.2x2.8 ม. -20/-30°ซ.
วัดธรรมกาย	อ.คลองหลวง	ตู้ส่นามขนาด 2.44x6.10x2.44 ม.
คณะวิทยาศาสตร์ จุฬาลงกรณ์มหาวิทยาลัย	กรุงเทพฯ	ห้องเย็น -15°ซ. ขนาด 2.44x3.66x2.44 ม.
ทักษิณสมุทร	หาดใหญ่	เพดานห้องเก็บ -25°ซ. ขนาด 15x20 ม. เพดานห้องฟรีซ 3 ห้อง ขนาด 8x12 ม. ผนังกั้นกลางห้องฟรีซ 3 ห้อง ขนาด 8x4.5 ม.
กรมปศุสัตว์	พญาไท	ห้องเก็บยา +5°ซ. ขนาด 4x4x2.4 ม.
องค์การอุตสาหกรรม ห้องเย็น	ภูเก็ต	ห้องฟรีซ -40°ซ. ขนาด 3x5x3.3 ม.
องค์การอุตสาหกรรม ห้องเย็น	ปัตตานี	ห้องฟรีซ -40°ซ. ขนาด 3x5x3.3 ม.
บ.ซีฮอर्स คอร์ปอเรชั่น จก.	หาดใหญ่	ห้องฟรีซ -40°ซ. ขนาด 4.5x10x5 ม. จำนวน 3 ห้อง ห้องเก็บ -25°ซ. ขนาด 15x20x5 ม. จำนวน 4 ห้อง ห้องเตรียม -10°ซ. ขนาด 4x13.5x5 ม. จำนวน 1 ห้อง ห้องเตรียม -10°ซ. ขนาด 5x40x5 ม. จำนวน 1 ห้อง ห้องเก็บน้ำแข็ง -5°ซ. ขนาด 4x4x3 ม. จำนวน 1 ห้อง
บ.สหะโอเควาย จก.	สุราษฎร์ธานี	ห้องเก็บไอศกรีม -28°ซ. ขนาด 3.6x6x3 ม. จำนวน 1 ห้อง
บ.พม่าวาโอไอเคม จก.	ระยอง	1. ห้องฟรีซ -40°ซ. ขนาด 3.6x4.8x3.4 ม. จำนวน 1 ห้อง 2. ห้องซีล -10°ซ. ขนาด 4.8x4.8x3.0 ม. จำนวน 1 ห้อง

รายชื่อผลงานบางส่วน

บ.ซีฮอर्स จก.	หาดใหญ่	ห้องเก็บ -25°ซ. ขนาด 20x20x5 ม. จำนวน 1 ห้อง
บ.โพร์โมสต์ ฟริสแลนด์ (ประเทศไทย) จก.	สมุทรปราการ	ห้องบรรจุ ขนาด 3.9x5.6x3 ม. จำนวน 1 ห้อง
บ.สามร้อยยอด จก.	ปราณบุรี	1. ห้องฟรีซ -40°ซ. ขนาด 5.5x7.5x4.6 ม. 1 ห้อง 2. ห้องเก็บ -25°ซ. ขนาด 10x12x4 ม. 1 ห้อง 3. ห้องบรรจุ -5°ซ. ขนาด 10x15x4 ม. 1 ห้อง
บ.ผลิตภัณฑ์ไข่แปดริ้ว จก.	แปดริ้ว	1. ห้องเก็บ +8°ซ. ขนาด 13.5x25x5 ม. 1 ห้อง 2. ห้องเก็บ +5°ซ. ขนาด 9x11x4 ม. 1 ห้อง 3. ห้องเก็บ +18°ซ. ขนาด 10x13x4 ม. 1 ห้อง 4. ห้องเก็บ +65°ซ. ขนาด 8x10x4 ม. 1 ห้อง
บ.อาร์เอสแคนเนอรี จก.	สมุทรปราการ	1. ห้องเก็บ -25°ซ. ขนาด 11x12x6 ม. 4 ห้อง 2. ห้องเก็บ -5°ซ. ขนาด 4x24x6 ม. 1 ห้อง
บ.ลิบราเตอร์ส ซีฟูดส์ จก.	หาดใหญ่	1. ห้องฟรีซ -45°ซ. ขนาด 5x9x5 ม. 6 ห้อง 2. ห้องเก็บ -30°ซ. ขนาด 18x35x7.5 ม. 5 ห้อง 3. ห้องชิล -10°ซ. ขนาด 9x11x5 ม. 1 ห้อง 4. ห้องทางเดิน -5°ซ. ขนาด 6x35x5 ม. 1 ห้อง 5. ห้องทางออก -5°ซ. ขนาด 7x96x5ม. 1 ห้อง
บ.อภิทุน เอ็นเตอร์ไพรซ์ อินดัสทรี จก.	มหาชัย	1. ห้องเก็บ ขนาด 7.5x10x7 ม. จำนวน 1 ห้อง 2. ประตูเลื่อน 2 จังหวะขนาด 2.3x3.0 ม. จำนวน 9 ชุด 3. ประตูเลื่อนไฟฟ้า ขนาด 2.3x3.0ม. จำนวน 2 ชุด
บ.ไซนี่ (ประเทศไทย) จก.	นิคมอุตสาหกรรม บางกระดี่ ปทุมธานี	ห้องเก็บ +5°ซ. ขนาด 6.4x7.0x3 ม. จำนวน 1 ห้อง พร้อมเครื่องทำความเย็นขนาด 7.5 แรงม้า จำนวน 2 ชุด
บ.ซีฮอर्स จก.	ขอนแก่น	ห้องเก็บ -25°ซ. ขนาด 15x15x4 ม. จำนวน 1 ห้อง
บ.ซีฮอर्स จก.	หาดใหญ่, กุ้งต้ม	ห้องเก็บ -20°ซ. ขนาด 10x12x3.6 ม. จำนวน 1 ห้อง
บ.ซีฮอर्स จก.	หาดใหญ่, โรงกระทบ	ห้องฟรีซ -40°ซ. ขนาด 5.45x10.45x5.5 ม. 1 ห้อง ห้องเก็บ -20°ซ. ขนาด 20x25x5.5 ม. จำนวน 1 ห้อง
บริษัท กู๊ดเยียร์ (ประเทศไทย) จำกัด (มหาชน)	รังสิต	ห้องรีดยาง ขนาด 3.66x4.27x4.0 ม. จำนวน 1 ห้อง ห้อง -40°ซ. ขนาด 5.5x4.4x4.15 ม. จำนวน 1 ห้อง
บ.เอเซียนซีฟูดส์ จำกัด	กล้วยน้ำไท	ห้อง -40°ซ. ขนาด 5.5x8x4.15 ม. จำนวน 2 ห้อง
บ.แมกซิมส์ ซีฟูดส์ จก.	มหาชัย	ห้อง -45°ซ. ขนาด 2.5x9x5.75 ม. จำนวน 4 ห้อง ห้อง -30°ซ. ขนาด 20x20x6 ม. จำนวน 3 ห้อง ห้อง -5°ซ. ขนาด 20x50x4.45 ม. จำนวน 1 ห้อง ห้อง -0°ซ. ขนาด 10x10x3 ม. จำนวน 3 ห้อง ห้องเก็บน้ำแข็งขนาด 5.0x10x2.5 ม. จำนวน 1 ห้อง ป้อนน้ำเย็น ขนาด 10x11.5x2.5 ม. จำนวน 1 ห้อง ห้อง +15°ซ. ขนาด 10x40x4.05 ม. จำนวน 1 ห้อง ห้อง +15°ซ. ขนาด 10x45x4.05 ม. จำนวน 1 ห้อง ห้อง +40°ซ. ขนาด 10x15x4.05 ม. จำนวน 1 ห้อง

รายชื่อผลงานบางส่วน

บ.แมกซิมส์ ซิฟูดส์ จก.	มหาชัย	ห้อง -45°ซ. ขนาด 2.5x9x5.75 ม. จำนวน 4 ห้อง ห้อง -30°ซ. ขนาด 20x20x6 ม. จำนวน 3 ห้อง ห้อง -5°ซ. ขนาด 20x50x4.45 ม. จำนวน 1 ห้อง ห้อง -0°ซ. ขนาด 10x10x3 ม. จำนวน 3 ห้อง ห้องเก็บน้ำแข็งขนาด 5.0x10x2.5 ม. จำนวน 1 ห้อง บ่อน้ำเย็น ขนาด 10x11.5x2.5 ม. จำนวน 1 ห้อง ห้อง +15°ซ. ขนาด 10x40x4.05 ม. จำนวน 1 ห้อง ห้อง +15°ซ. ขนาด 10x45x4.05 ม. จำนวน 1 ห้อง ห้อง +40°ซ. ขนาด 10x15x4.05 ม. จำนวน 1 ห้อง
บ. เอ็น แอนด์ เอ็น ฟูดส์ จก.	มหาชัย	ห้อง -35°ซ. ขนาด 5x8.5x4 ม. จำนวน 3 ห้อง ห้อง -25°ซ. ขนาด 18x34x6 ม. จำนวน 1 ห้อง ห้อง -25°ซ. ขนาด 6x9x3.5 ม. จำนวน 1 ห้อง ห้อง 0°ซ. ขนาด 3x6x3.5 ม. จำนวน 2 ห้อง ห้อง +5°ซ. ขนาด 5x9x3.5 ม. จำนวน 1 ห้อง ห้อง +5°ซ. ขนาด 4x6x3.6 ม. จำนวน 1 ห้อง
บ.ประมงไทย	มหาชัย	ห้อง -40°ซ. ขนาด 5x8x4.5 ม. จำนวน 1 ห้อง ห้อง -25°ซ. ขนาด 12x22x6 ม. จำนวน 1 ห้อง ห้อง -25°ซ. ขนาด 18x22x6 ม. จำนวน 1 ห้อง ห้องเตรียม 0°ซ. ขนาด 4x22x6 ม. จำนวน 1 ห้อง ห้องเก็บน้ำแข็ง -5°ซ. 4x4x3 ม. จำนวน 1 ห้อง ห้องเก็บน้ำแข็ง -5°ซ. 5x5x3 ม. จำนวน 1 ห้อง
บริษัทเสริมสุข	ปทุมธานี	ห้องสวิตชิ่ง 3.5x12.7x2.7 ม. จำนวน 1 ห้อง
บ.สวนคุณผล จก.	เชียงใหม่	ห้องฟรีซ -40°ซ. ขนาด 5x8x4.5 ม. จำนวน 1 ห้อง ห้อง -20°ซ. ขนาด 10x15x6 ม. จำนวน 2 ห้อง ห้อง +5°ซ. ขนาด 10x15x6 ม. จำนวน 2 ห้อง ห้อง +5°ซ. ขนาด 6x8x4.5 ม. จำนวน 1 ห้อง ห้อง +15°ซ. ขนาด 8x11x4.5 ม. จำนวน 1 ห้อง ห้อง +15°ซ. ขนาด 5x20x6.0 ม. จำนวน 1 ห้อง
บ. ยูเนี่ยนโกลทรี จก.	ลำลูกกา, ปทุมธานี	ห้องฟรีซ -40°ซ. ขนาด 5x8x3.6 ม. จำนวน 2 ห้อง ห้องเก็บ -25°ซ. ขนาด 15x18x4.5 ม. จำนวน 2 ห้อง ห้องแอนตี้ +5°ซ. ขนาด 6x30x4.5 ม. จำนวน 1 ห้อง ห้องซีล 0°ซ. ขนาด 4x5x3 ม. จำนวน 1 ห้อง ห้องน้ำแข็ง -5°ซ. ขนาด 4x10x3 ม. จำนวน 1 ห้อง
บ.ซีฮอรัส	ดอนสัก 2	ห้อง -40°ซ. ขนาด 5.5x12.2x5.1 ม. จำนวน 1 ห้อง ห้อง -20°ซ. ขนาด 15x18x5.1 ม. จำนวน 2 ห้อง
ห้องเย็นกันตัง	ตรัง	ห้องเก็บน้ำแข็งขนาด 3.3x7.8x3 ม. จำนวน 1 ห้อง
		ห้องคองปลาขนาด 3.5x5x2.5 ม. จำนวน 6 ห้อง ห้องคองปลาขนาด 4x4.6x3 ม. จำนวน 3 ห้อง

รายชื่อผลงานบางส่วน

บ.นำเขา (ประเทศไทย)	บ้านโป่ง	ห้อง 0°ซ. ขนาด 1.83x2.7x2.44 ม. จำนวน 1 ห้อง พร้อมเครื่องทำความเย็นขนาด 2 แรงม้า จำนวน 1 ชุด ห้อง -15°ซ. ขนาด 1.83x3.05x2.44 ม. จำนวน 1 ห้อง พร้อมเครื่องทำความเย็นขนาด 4 แรงม้า จำนวน 1 ชุด ห้อง +5°ซ. ขนาด 3.05x5.49x2.75 ม. จำนวน 1 ห้อง พร้อมเครื่องทำความเย็นขนาด 5 แรงม้า จำนวน 1 ชุด
ตรังซัวร์	ตรัง	บ่อน้ำเย็นขนาด 16x18x2 ม. จำนวน 1 บ่อ ห้อง -25°ซ. ขนาด 18x20x6 ม. จำนวน 1 ห้อง ห้อง -25°ซ. ขนาด 18x15x6 ม. จำนวน 1 ห้อง ห้อง 16°ซ. ขนาด 5x18x6 ม. จำนวน 1 ห้อง ห้อง -5°ซ. ขนาด 5x10x3 ม. จำนวน 1 ห้อง ห้อง 0°ซ. ขนาด 9x10x4.5 ม. จำนวน 1 ห้อง
บ.ซีฮอร์ส	กระบี่	ห้อง -40°ซ. ขนาด 5.5x12.2x5.5 ม. จำนวน 1 ห้อง ห้อง -20°ซ. ขนาด 18x20x5.5 ม. จำนวน 1 ห้อง
บ.ซีฮอร์ส (โรงกระบี่ 2)	หาดใหญ่	ห้อง -40°ซ. ขนาด 5.45x10.45x5.5 ม. จำนวน 1 ห้อง ห้อง -20°ซ. ขนาด 25x30x5.5 ม. จำนวน 1 ห้อง
บ.ไทยเคนไซซ่า จก.	ช.ต้นสน กรุงเทพฯ	ห้อง AIR HANDLING UNIT ขนาด 4x5x2.5 ม. จำนวน 21 ห้อง
บ.ณรงค์ซีฟู๊ดส์ จก.	มหาชัย	ห้อง ชูรุมี ขนาด 9x30x5 ม. จำนวน 1 ห้อง
บ.ทรอปิคอล แคนนิ่ง(ประเทศไทย)	หาดใหญ่	ห้อง -25°ซ. ขนาด 16.5x26x6 ม. จำนวน 1 ห้อง ห้อง -25°ซ. ขนาด 11x26x6 ม. จำนวน 1 ห้อง ห้อง -25°ซ. ขนาด 22x26x6 ม. จำนวน 1 ห้อง ห้อง -25°ซ. ขนาด 12.5x16.5x6 ม. จำนวน 1 ห้อง ห้อง +5°ซ. ขนาด 12.5x22x6 ม. จำนวน 1 ห้อง พร้อมเครื่องทำความเย็นขนาด 125 แรงม้า 3 ชุด
บ.ห้องเย็นเอเชียน ซีฟู๊ดส์ จก.	มหาชัย	ห้อง -25°ซ. ขนาด 8x23x6 ม. จำนวน 1 ห้อง ห้อง -25°ซ. ขนาด 25x23x6 ม. จำนวน 1 ห้อง ห้อง -25°ซ. ขนาด 24x23x6 ม. จำนวน 1 ห้อง ห้อง -25°ซ. ขนาด 17x23x6 ม. จำนวน 1 ห้อง
บ.ซีฮอร์ส จก.	ขอนแก่น 2	ห้อง -25°ซ. ขนาด 5.54x15x4 ม. จำนวน 1 ห้อง
บ.ณรงค์ซีฟู๊ดส์ จก.	มหาชัย	ห้องแอนตี้ ขนาด 4.88x42.7x3 ม. จำนวน 1 ห้อง
DEPARTMENT OF HEALTH, MINISTRY OF HEALTH, YANGON, UNION OF MYANMAR.	พม่า	ห้อง -20°ซ. ขนาด 3.66x7.32x3 ม. จำนวน 1 ห้อง พร้อมเครื่องทำความเย็นขนาด 7.5 แรงม้า จำนวน 2 ชุด
บ.ไดโนสติก ไบโอเทคโนโลยี จก.	กรุงเทพฯ	ห้องเก็บวัคซีน +2°ซ. ขนาด 2.44x3.8x2.44 ม. พร้อมเครื่องทำความเย็นขนาด 3 แรงม้า จำนวน 1 ชุด
บ.ยูเนี่ยนโพลทีรี จก.	ลำลูกกา ปทุมธานี	ห้อง -5°ซ. ขนาด 6x9x4.5 ม. จำนวน 1 ห้อง ห้อง -5°ซ. ขนาด 5x9.5x5 ม. จำนวน 1 ห้อง

รายชื่อผลงานบางส่วน

บ.สยามสมุทรโพธิ์เช่นฟู๊ดส์ จก.	มหาชัย	ห้อง AIR BLAST 40°ซ. ขนาด 4.0x8.0x4.0 ม. จำนวน 1 ห้อง ห้อง COLD STORE -25°ซ. ขนาด 16.0x24.0x6.9 ม. จำนวน 1 ห้อง ห้อง COLD STORE -25°ซ. ขนาด 16.0x30.0x6.9 ม. จำนวน 1 ห้อง ห้อง ANTE ROOM -5°ซ. ขนาด 6.0x10.0x6.5 ม. จำนวน 1 ห้อง ห้อง LOADING 0°ซ. ขนาด 8.0x12.0x5.50 ม. จำนวน 1 ห้อง ห้อง TCL STORE -5°ซ. ขนาด 5.0x6.0x4.30 ม. จำนวน 1 ห้อง ห้อง VHILLED ROOM 0°ซ. ขนาด 3.0x4.8x4.30 ม. จำนวน 1 ห้อง ห้อง SEASONING ROOM 0°ซ. ขนาด 6.0x10.0x4.3 ม. จำนวน 1 ห้อง
บ.โกลเด้นโพลทรี จก.	ปทุมธานี	ห้องเก็บ -20°ซ. ขนาด 10.0x12.0x5.0 ม. จำนวน 1 ห้อง ห้องเก็บ -20°ซ. ขนาด 6.0x15.0x5.0 ม. จำนวน 1 ห้อง ห้องแอนตี้ -5°ซ. ขนาด 5.0x12.0x5.0 ม. จำนวน 1 ห้อง
แพปลาเสริมสิน	มหาชัย	ห้องเก็บขนาด 16.5x25.0x6.0 ม. จำนวน 1 ห้อง ห้องแอนตี้ ขนาด 5.0x12.0x6.0 ม. จำนวน 1 ห้อง
บ.เอเซียนซีฟู๊ดส์ จก.(มหาชน)	มหาชัย	ห้องฟรีซ ขนาด 6x10x6.5 ม. จำนวน 2 ห้อง ห้องเย็น ขนาด 20x57x6.5 ม. จำนวน 1 ห้อง ห้องผลิต ขนาด 24x54x4 ม. จำนวน 1 ห้อง ผนังและเพดาน หนา 3”
บ.ตรังผลิตภัณฑ์อาหารทะเล จก. (มหาชน)	ตรัง	ห้อง COLD STORAGE 1 ขนาด 35x35x7.5 ม. จำนวน 1 ห้อง ห้อง COLD STORAGE 2 ขนาด 35x35x7.5 ม. จำนวน 1 ห้อง ห้อง COLD STORAGE 3 ขนาด 30x35x7.5 ม. จำนวน 1 ห้อง ห้อง COLD STORAGE 4 ขนาด 30x35x7.5 ม. จำนวน 1 ห้อง ห้อง ANTE ROOM ขนาด 5x70x7.5 ม. จำนวน 1 ห้อง ห้อง LOADING ขนาด 10x40x7.5 ม. จำนวน 1 ห้อง
บ.เอ็นแอนด์เอ็น ฟู๊ดส์ จก.	มหาชัย	ห้องฟรีซ 4.5x8.5x4.6 ม. ห้องเก็บ 18x24x6 ม.

รายชื่อผลงานบางส่วน

บ.พรอปicolแคนนิ่ง (ประเทศไทย) จก.	หาดใหญ่	ขยายห้องเย็น -25°ซ. เพิ่มอีก 1,500 ตัน ประกอบด้วย 1 ห้อง ขนาด 17x21.5x5.5 ม. 1 ห้อง ขนาด 11x21.5x5.5 ม. 1 ห้อง ขนาด 22x21.5x5.5 ม. พร้อมเครื่องทำความเย็นขนาด 125 แรงม้า อีก 1 ชุด
หจก. พงศ์เจริญเทรดดิ้ง	หาดใหญ่	ห้องเย็นเก็บแอปเปิ้ล ขนาด 10.5x17.5x6.7 ม. จำนวน 1 ห้อง พร้อมเครื่องทำความเย็น ขนาด 20 แรงม้า จำนวน 2 ชุด
แพปลาवासนา	ระนอง	ห้องเก็บน้ำแข็งซอง ขนาด 10.5x23.5x3.9 ม. จำนวน 1 ห้อง
บ. สามร้อยยอด จก.	ประจวบคีรีขันธ์	ห้อง -40°ซ. ขนาด 5x8x5 ม. จำนวน 1 ห้อง ห้อง -20°ซ. ขนาด 7.5x10x6 ม. จำนวน 1 ห้อง ห้อง -20°ซ. ขนาด 18x20x6.5 ม. จำนวน 1 ห้อง
องค์การคลังสินค้า	ราษฎร์บูรณะ กรุงเทพฯ	ห้องเย็น -25°ซ. จำนวน 5,000 ตัน ประกอบด้วย :- 3 ห้อง ขนาด 10x25x7 ม. 1 ห้อง ขนาด 15x25x7 ม. 2 ห้อง ขนาด 25x40x7 ม. 1 ห้อง ขนาด 15x20x7 ม. 2 ห้อง ขนาด 10x20x7 ม. 1 ห้อง ขนาด 10x12x7 ม. 1 ห้อง ขนาด 10x8x7 ม. 1 ห้อง ขนาด 5x55x7 ม. 1 ห้อง ขนาด 15x27x7 ม.
บ.ลักกี้ฟู้ดส์ (ไทย) จก.	มหาชัย	ห้องเย็น -20°ซ. ขนาด 10x12x6.3 ม. จำนวน 1 ห้อง
บ.โกลบอน เพชร จก.	ตลาดไท	ห้องเย็นเก็บแอปเปิ้ล ขนาด 12x16x5 ม. จำนวน 1 ห้อง พร้อมเครื่องทำความเย็น ขนาด 15 แรงม้า จำนวน 4 ชุด
บ.ไทยรวมสินพัฒนาอุตสาหกรรม จก.	มหาชัย	ปรับปรุงฉนวนห้องเย็น 1 ห้อง ห้องฟรีซ 5.5x11x5.5 ม. 1 ห้อง ห้องเก็บ 12x24x5.5 ม. 1 ห้อง ห้องเก็บ 18x28x5.5 ม. 1 ห้อง ห้องแอนตี้ เนื้อที่ 110 ตร.ม.
บจ. พงศ์เจริญ ฟรุตส์เอ็กซ์พอร์ต อินดัสตรี	ลำพูน	ห้องเย็นเก็บลำไย 1,600 ตัน ประกอบด้วย 8 ห้อง ขนาด 10.5x16.1x6.6 ม. 1 ห้อง ขนาด 5x42x6.6 ม. พร้อมเครื่องทำความเย็น 20 แรงม้า จำนวน 16 ชุด
บ.ลักกี้ซูริมิ โปรดักส์ จก.	มหาชัย	ห้องเย็นประกอบด้วย -30°ซ. ฉนวน 10" จำนวน 1 ห้อง -5°ซ. ฉนวน 6" จำนวน 2 ห้อง +4°ซ. ฉนวน 5" จำนวน 1 ห้อง ห้องผลิต ฉนวน 4" จำนวน 3 ห้อง

รายชื่อผลงานบางส่วน

บ.ไทยยูเนี่ยน โฟรเซน โปรดักส์ จก.	มหาชัย	ห้องเก็บน้ำแข็งโรงกึ่ง, ผิวด้านนอกคัลเลอร์บอนด์ ผิวด้านในสแตนเลส ขนาด 6x8x4 ม. จำนวน 4 ห้อง
บ.ไทยยูเนี่ยน โฟรเซน โปรดักส์ จก.	มหาชัย	ประตูห้องเย็น -25°ซ. โรงปลา ขนาด 2.64x3.0 ม. จำนวน 4 ชุด
บ.ไทยแอ็คควานซ์ฟู้ดส์ จก.	สามพราน	2 ห้อง ห้องฟรีซ -25°ซ. ขนาด 6x7x6 ม.
บ.ไทยแอ็คควานซ์ฟู้ดส์ จก.	สามพราน	1 ห้อง ห้องเย็น + 5°ซ. ขนาด 15.6x22.2x5 ม.
บ.แพ็คฟู้ด จก.	มหาชัย	1 ห้อง ห้องซีล±5°ซ. ขนาด 9x20x3 ม. พร้อมเครื่อง ทำความเย็น 2x10 แรงแม้
บ.ห้องเย็นเอเชียนซีฟู้ด จก.	มหาชัย	1 ห้อง ห้องฟรีซ -40°ซ. ขนาด 5x7x4.3 ม. 1 ห้อง ห้องแอนตี้ -5°ซ. ขนาด 3x7x4.3 ม. 1 ห้อง ห้องเตรียม +5°ซ. ขนาด 2.4x8x4 ม.
บ.ตรังผลิตภัณฑ์อาหารทะเล จก.	ตรัง	12,581 ตร.ม. แผ่นฉนวนสำเร็จรูป 2CB หนา 2",3"4"6"
บ.ไทยยูเนี่ยนโฟรเซนโปรดักส์ จก.	มหาชัย	4,868 ตร.ม. ผนังและเพดานสำเร็จรูปโรงกึ่ง ชั้น 3 หนา 3"/2CB
บ.โอคินอสฟู้ด จก.	มหาชัย	3 ห้อง – Air Blast -40°ซ. 2 ห้อง – Ante Room 0°ซ. 1 ห้อง – Cold Storage -20°ซ. 2 ห้อง – Blast Chill -10°ซ. 2 ห้อง – Chilled Room 0°ซ. 2 ห้อง – Ice Making -5°ซ. 2 ห้อง – Ice Storage -5°ซ. 21,275 ตร.ม. – ผนังและเพดานสำเร็จรูปห้องผลิต หนา 3"/2CB 24 ชุด – ประตูห้องเย็น 104 ชุด – ประตูห้องผลิต
บ.ณรงค์ซีฟู้ด จก.	มหาชัย	1 ห้อง ห้องเย็น 25°ซ. ขนาด 24x30x9.65 ม. พร้อมเครื่องทำความเย็น 4x50 แรงแม้ 1 ห้อง ห้องแอนตี้ +10°ซ. ขนาด 10x12x5 ม. พร้อมเครื่องทำความเย็น 1x50 แรงแม้ 1 ห้อง ห้องเก็บแป้งขนาด 5x10x4 ม. 2 ห้อง ห้อง loading ขนาด 5x9x4 ม.
บริษัท อุตสาหกรรมน้ำแข็ง ซี.เอส. อาร์ จำกัด	สมุทรสาคร	แผ่นผนังและเพดานสำเร็จรูปห้องเย็นเก็บน้ำแข็ง
บ.ไทยยูเนี่ยนโฟรเซนโปรดักส์ จก.	มหาชัย	ติดตั้งแผ่นสำเร็จรูปห้อง Chill ล่าง โรงกึ่ง
บ.ไทยยูเนี่ยนโฟรเซนโปรดักส์ จก.	มหาชัย	วัสดุงานติดตั้งผนังและเพดานงานห้องเย็น 4

